

SERVICEFLATS TER DRAPIERS

Aangepast wonen? Onze zorg!





THUIS IS NIET EEN PLAATS, MAAR EEN GEVOEL

De serviceflats bevinden zich in het hart van Wervik, en vlakbij Steenakker. In de directe omgeving zijn de lokale handelaars en openbare diensten vlot bereikbaar.

Iedere flat biedt een aangenaam en comfortabel verblijf aan en is volledig aangepast aan je behoefte. Elke badkamer beschikt over een verhoogd toilet en een aangepaste (open) instapdouche. Zo wordt de kans geboden om levenslang zelfstandig te wonen op een veilige en verantwoorde manier.

Tevens beschikt iedere flat over een individuele kelder en een eigen terras. Daarnaast is er nog een toegankelijke gemeenschappelijke fietsenstalling voorzien op het gelijkvloers en kan je genieten van een aangename en functionele cafetaria waar dankzij een enthousiaste vrijwilligersploeg verschillende activiteiten worden georganiseerd.

Deze flats bieden voorrang bij een eventuele opname in een woonzorgcentrum van Woon- en Zorgbedrijf Wervik.



Als bijkomende troef beschikt de flat over een domotica-systeem.



Dankzij de videofoon kan je horen wie er aanbelt. Het openen van de tussendeur gebeurt op een veilige manier op afstand.



THUIS IS WAAR JE HART IS

Noodoproepsysteem

Iedere flat beschikt over een ingebouwd systeem voor noodoproepen, dat door middel van een alarmknop kan geactiveerd worden tijdens (medische) noodgevallen.

Op ieder moment van de dag wordt de veiligheid gegarandeerd. Het noodoproepsysteem is verbonden met het woonzorgcentrum Het Pardoën. Bij activatie, komt een ploeg van deskundige hulpverleners ter plaatse om je de nodige hulp te bieden.

Dagelijks verantwoordelijke

De woonassistent geeft advies en biedt hulp bij het vervullen van de nodige administratieve formaliteiten en neemt contact op met de eventuele thuiszorgdiensten.

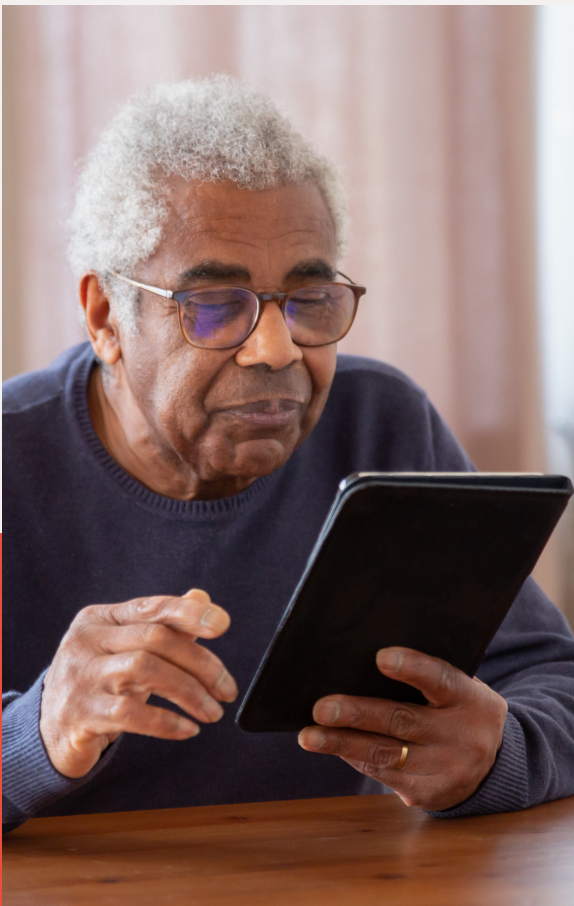
De woonassistent kan eveneens op psychosociaal vlak hulp bieden of kan samen met je zoeken naar de beste oplossing en een aangepaste doorverwijzing regelen.

OOST WEST THUIS BEST

Huurvoorwaarden

Er gelden specifieke voorwaarden vooraleer je een aanvraag kunt indienen tot het bekomen van een serviceflat:

- Je bent als kandidaat- huurder minimum 65 jaar.
- Je bent voldoende zelfredzaam op het moment van de toewijzing. (O-of A-profiel op de Katz-schaal)
- Er zijn geen inkomsten- of eigendomsvoorwaarden.
- Na het indienen van een volledige aanvraag word je ingeschreven op een chronologische wachtlijst.



- Bij een 1ste weigering behoud je je plaats op de wachtlijst en word je dus niet geschrapt.
- Na een 1ste oproep en een 1ste weigering, dien je een wachtermijn van 3 maanden te doorlopen.
- Bij een 2de weigering word je effectief van de wachtlijst geschrapt. Opnieuw inschrijven is daarbij altijd mogelijk.

Volgende administratieve zaken dien je tijdens het indienen van een aanvraag te kunnen voorleggen:

- Je identiteitskaart en, indien van toepassing, die van je partner
- De naam, adres en het telefoonnummer van minimaal 2 contactpersonen

DE TARIEVEN



Het huren van een serviceflat wordt maandelijks berekend aan de hand van een dagbedrag. Daarbij wordt er maandelijks een factuur opgemaakt en aan je bezorgd:

- 25,20 euro per dag huur
- + 3,75 euro per maand indien er een eigen diepvriezer in de kelder wordt geplaatst



Je betaalt een forfaitbedrag voor het waterverbruik per maand:

- 32,60 euro voor een koppel
- 18,00 euro voor een alleenstaande

DE TARIEVEN



Volgende kosten zijn niet inbegrepen in de huurprijs:

- Aansluiting en abonnementen voor allerlei multimedia
- Onderhoud van de eigen flat
- Huur van de cafetaria
- Medische verzorgingskosten zoals kiné, thuisverpleging, huisarts
- Ondersteunende diensten thuiszorg





CONTACTEER ONS

Woon- en Zorgbedrijf Wervik
Steenakker 30
8940 Wervik

jolien.walbrou@wzbwervik.be

Telefonisch bereikbaar: 056 300 200

Elke werkdag van 08.00 uur tot 18.00 uur
Gesloten tijdens het weekend en op wettelijke feestdagen.

