


Woon- en Zorgbedrijf Wervik
Steenakker 30
8940 Wervik



Aangepaste huisvesting

Aangepast wonen?
Onze zorg!



 056 300 200

 woonzorg@wzbwervik.be

 www.wzbwervik.be







Als medewerkers van het Loket Wonen en Zorg van Woon- en Zorgbedrijf Wervik zetten wij ons in voor jullie, inwoners van Wervik en Geluwe met een **individuele vraag rond wonen of zorg**. Wij willen zorg aanbieden voor zowel **ouderen, personen met een beperking als voor personen die zich in een kwetsbare positie bevinden**.

Ons **aanbod** is tweeledig: enerzijds het aanbieden van **zorg op maat** en anderzijds het ter beschikking stellen van een **aangepaste huisvesting** (collectief of individueel) voor ouderen en personen met een specifieke zorgvraag.

- **Zorg op maat** door een gepaste oplossing te zoeken voor je individuele vragen en door samen te werken met verschillende thuiszorgdiensten, dagcentra en dienstencentra.
- Met onze **aangepaste huisvesting** willen wij je de kans bieden **om zo lang mogelijk in de eigen vertrouwde thuisomgeving te blijven wonen**. Dit op een veilige en verantwoorde manier.

Deze **brochure** biedt een overzicht van **de aangepaste huisvesting** die door ons wordt aangeboden.

Veel leesplezier!

De medewerkers van het Loket Wonen en Zorg
Melissa, Korneel, Lies, Heleen, Ilse, Jolien en Fedra





Aangepaste huisvesting

De Molenmeersen / Sint-Jansstraat	6
Th. Godtschalckwijk	7
Ten Gaver	8

Serviceflats

Serviceflats Ter Drapiers	10
---------------------------------	----

Groepswonen 'De Compagnie'

Groepswonen 'De Compagnie'	12
----------------------------------	----

Sociale huisvesting

De Klimop	15
Het Volderspand	16
De Koestraat	17
Het Kapittelplein	18
Ten Kanter	19
Voorwaarden sociale huisvesting	20

Algemene contactgegevens

Algemeen overzicht	21
Contactgegevens WZB Wervik	22
Contactgegevens medewerkers	23



Aangepaste huisvesting

**Wil je graag zelfstandig blijven wonen, maar is je woning niet helemaal aangepast?
Of vragen je huis of tuin te veel onderhoud?
Dan is een aangepaste woning of flat voor jou misschien wel dé ideale oplossing.**

*Woon- en Zorgbedrijf Wervik beschikt over 3 diverse sites voor senioren
of voor mindervalide personen.*

*Je komt terecht in een aangepast en comfortabel appartement dat
onderhouds- en gebruiksvriendelijk en vlot toegankelijk is.*

Je kunt hier zelf je potje koken, je woning onderhouden, je huishouden beredderen.

*We begeleiden je op vlak van wonen om je technische, sociale en financiële
zelfredzaamheid te verhogen.*



De Molenmeersen / Sint-Jansstraat

(Seniorenwoningen - Wervik)



In 1992 werden 32 functionele seniorenwoningen gebouwd op het einde van de Sint- Jansstraat in Wervik. Deze wijk is beter gekend onder de naam 'De Molenmeersen'. De aangepaste woningen situeren zich in een rustige, verkeersarme en groene omgeving.

Naast de woningen zijn er ook 12 garages te huur (met een aparte wachtlijst). Eén van deze garages en een afgesloten tuinhuis worden als fietsenstalling ter beschikking gesteld aan de bewoners.

Extra info

- De woongelegenheden geven geen voorrang bij een eventuele opname in een woonzorgcentrum van het Woon- en Zorgbedrijf
- Huisdieren zijn niet toegelaten met uitzondering van vissen of kleine vogels.

Voorwaarden

- Je hebt de leeftijd van **minstens 60 jaar** bereikt
- Of je bent **minstens 66 % arbeidsongeschikt**
- Er zijn geen inkomsten- of eigendomsvoorwaarden.

Kosten

- **452,85 euro per maand** huur
- Optioneel: **44,04 euro per maand** huur (garage).
Niet inbegrepen in de huurprijs: kosten voor energie- en waterverbruik, verzekering inboedel, telefonie en multimedia



Meer informatie of inschrijven?

Contacteer Lies Hollevoet via lies.hollevoet@wzbwervik.be of 056 95 25 52



Th. Godtschalckwijk

(Seniorenwoningen - Wervik)



In de rustig gelegen Th. Godtschalckwijk biedt Woon- en Zorgbedrijf Wervik nabij het stadscentrum van Wervik 20 kleinere seniorenwoningen aan. Deze charmante en zeer functioneel ingerichte huizen werden kort na de Tweede Wereldoorlog gebouwd en werden sinds 2016 volledig gerenoveerd, rekening houdend met de noden van de bewoners.



De huizen situeren zich in een verkeersvrije en groene omgeving, waardoor het zeer rustig en aangenaam wonen is. Tijdens de renovatiewerken werd er sterk rekening gehouden met het energiezuinig wonen. De woningen werden zeer goed geïsoleerd en beschikken allemaal over centrale verwarming met een zuinige condensatietketel.

Extra info

- Je kan er als bewoner beroep doen op de bestaande dienstverlening en georganiseerde activiteiten van Woon- en Zorgbedrijf Wervik
- De woongelegenheden geven geen voorrang bij een eventuele opname in een woonzorgcentrum van het Woon- en Zorgbedrijf
- Huisdieren zijn niet toegelaten met uitzondering van vissen of kleine vogels.

Voorwaarden

- Je hebt de leeftijd van **minstens 60 jaar** bereikt
- Of je bent **minstens 66 % arbeidsongeschikt**
- Er zijn geen inkomsten- of eigendomsvoorwaarden.

Kosten

- **437,01 euro per maand** huur.

Niet inbegrepen in de huurprijs: kosten voor energie- en waterverbruik, verzekering inboedel, telefonie en multimedia



Meer informatie of inschrijven?

Contacteer Korneel Dewanckel via korneel.dewanckel@wzbwervik.be of 056 95 25 51



Ten Gaver

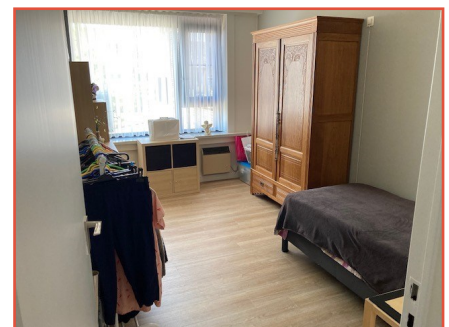
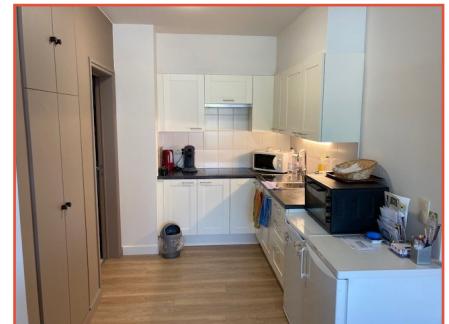
(Seniorenflats - Geluwe)



Ten Gaver ligt pal in het centrum van Geluwe, net naast het woonzorgcentrum Ter Beke en op wandelafstand van Lokaal Dienstencentrum De Spie. Het gebouw beschikt over 12 flats en 3 kleinere studio's. In 2020 werden alle wooneenheden volledig gerenoveerd en opgefrist.

Extra info

- Alle handelszaken zijn erg **vlot bereikbaar**
- De flats zijn uitgerust met een **parlofoon** en je beschikt over een **personalarms** (verbonden met het WZC Ter Beke Geluwe)
- Er is een **lift** aanwezig
- Iedere wooneenheid beschikt over een **gezellige leefruimte, een open en vernieuwde keuken, een slaapkamer en aparte badkamer** (met een nieuwe instapdouche)
- Je kan beroep doen op de bestaande dienstverlening en georganiseerde activiteiten van Woon- en Zorgbedrijf Wervik
- De wooneenheden geven geen voorrang bij een eventuele opname in een woonzorgcentrum van het Woon- en Zorgbedrijf
- Huisdieren zijn niet toegelaten met uitzondering van vissen of kleine vogels.



Voorwaarden

- Je hebt de leeftijd van **minstens 60 jaar** bereikt
- Of je bent **minstens 66 % arbeidsongeschikt**
- Er zijn geen inkomsten- of eigendomsvoorwaarden.

Kosten

- **464,71 euro per maand** huur (flat) en **319,49 euro per maand** huur (studio)
- **52,00 euro per maand** huurlasten en deze omvatten:
 - o De brandverzekering
 - o Onderhoud, energieverbruik en ramenwas gemeenschappelijke delen en lift
 - o Nazicht en plaatsing van brandblusapparaten.

Niet inbegrepen in de huurprijs: kosten voor energie- en waterverbruik, verzekering inboedel, telefonie en multimedia



Meer informatie of inschrijven?

Contacteer Jolien Walbrou via jolien.walbrou@wzbwervik.be of 056 95 25 53



Serviceflats 'Ter Drapiers'

Veilig en zorgeloos wonen in het hartje van Wervik...

In de serviceflats Ter Drapiers woon je in grote mate zelfstandig maar heb je diensten aan huis binnen onmiddellijk handbereik. De zorgfaciliteiten worden georganiseerd vanuit het Loket Wonen en Zorg van Woon- en Zorgbedrijf Wervik.

We begeleiden je op vlak van wonen om je technische, sociale en financiële zelfredzaamheid te verhogen.



Ter Drapiers

(Serviceflats - Wervik)



In 2001 werden in de Gasstraat te Wervik 17 serviceflats gebouwd, gelegen in het hart van Wervik en vlakbij Steenakker.

Deze rustige flats zijn volledig aangepast aan je behoeften. Je beschikt over een individuele kelder en een eigen terras. Daarnaast is er een fietsenstalling voorzien en kun je genieten van een aangename cafeteria waar verschillende activiteiten worden georganiseerd.

- De flats beschikken over een parlofoon, een domotica- en personalarmsysteem. Er is een lift aanwezig
- Je kan beroep doen op de bestaande dienstverlening en activiteiten van Woon- en Zorgbedrijf Wervik
- De woongelegenheden bieden voorrang bij een eventuele opname in een woonzorgcentrum van het Woon- en Zorgbedrijf
- Huisdieren zijn niet toegelaten met uitzondering van vissen of kleine vogels.



Voorwaarden

- Je bent als kandidaat-huurders minimum 65 jaar
- Je bent voldoende zelfredzaam op het moment van de toewijzing en dit wordt jaarlijks gecontroleerd
- Er zijn geen inkomsten- of eigendomsvoorwaarden.



Kosten

- 25,20 euro per dag huur + 3,75 euro per maand indien een eigen diepvriezer in de kelder wordt geplaatst
- Waterverbruik per maand: forfaitbedrag van 15,00 euro (koppel) of 10,00 euro (alleenstaande). Niet inbegrepen in de dagprijs: kosten voor energieverbruik, verzekering inboedel, telefonie en multimedia

Meer informatie of inschrijven?

Contacteer Jolien Walbrou via jolien.walbrou@wzbwervik.be of 056 95 25 53



Groepswonen 'De Compagnie'

Het groepswonen 'De Compagnie' is een vernieuwende vorm van huisvesting en biedt een passend antwoord mocht je een beginnende zorgvraag hebben.

Verminderde mobiliteit, een verhoogde zorggraad of sociaal isolement kunnen er toe leiden dat zelfstandig thuis wonen niet houdbaar blijft.

Met 'De Compagnie' willen we een brug bouwen tussen de thuisomgeving en de opname in een woonzorgcentrum. Zo bieden we een antwoord op de sluimerende eenzaamheid en kunnen we terzelfdertijd de mantelzorg ontlasten. We willen ervoor zorgen dat je zo lang mogelijk zelfredzaam blijft.



In samenwerking met de Provincie West-Vlaanderen



Groepswonen 'De Compagnie'

(Wervik)

*'Compagnie' betekent 'gezelschap'
'Gezelschap' betekent 'samen'
'Samen' betekent 'niet alleen'*

Groepswonen

'De Compagnie' is een vernieuwende vorm van huisvesting.

Het groepswonen wordt op de gelijkvloerse en de tweede verdieping van het Sint-Janshospitaal Wervik (Steenakker 30) georganiseerd. Op heden zijn er **19 wooneenheden** beschikbaar, waarvan er voor een koppel 4 wooneenheden in aanmerking komen.

Iedere wooneenheid beschikt over een eigen **woonkamer / leefruimte**, een **slaapkamer** en een **badkamer**. Afhankelijk van het type is een comfortabele **instapdouche** voorzien. Naast de eigen studio kun je ook nog gebruik maken van enkele **gemeenschappelijke ruimtes**, zoals een volledig uitgeruste keuken met eetruimte, een gezellige leefruimte en een aangepaste badkamer met douche en een hoog-laagbad.

Eigen ritme...

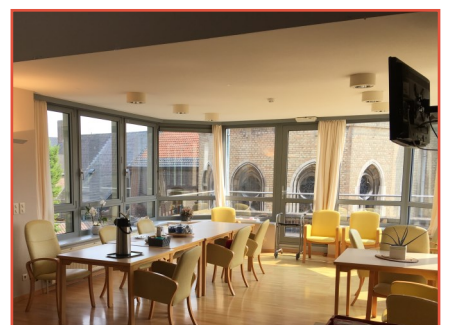
Je beschikt over je eigen stekje en leeft er op je eigen ritme. Met je medebewoners doorbreek je de eenzaamheid door samen boodschappen te doen, te koken, af te wassen en te genieten van een lekkere kop koffie. Er wordt hulp en begeleiding aangeboden (7/7) waarbij een polyvalent medewerker aanwezig is om samen met je te koken of een handje toe te steken.

Ontspanning...

Voor de nodige ontspanning kun je ook deelnemen aan verschillende leuke activiteiten, die georganiseerd worden binnen de eigen leefruimtes of op locatie in de cafetaria van de nabijgelegen serviceflats Ter Drapiers of het Lokaal Dienstencentrum De Spie te Geluwe.

Noodoproepsysteem...

Op elk moment van de dag kun je rekenen op de nodige hulp, zowel overdag als 's nachts, dankzij het **ingebouwde noodoproepsysteem**. In geval van nood kan er via de alarmknop een noodsignaal uitgestuurd worden en komt er een zorgkundige ter plekke.



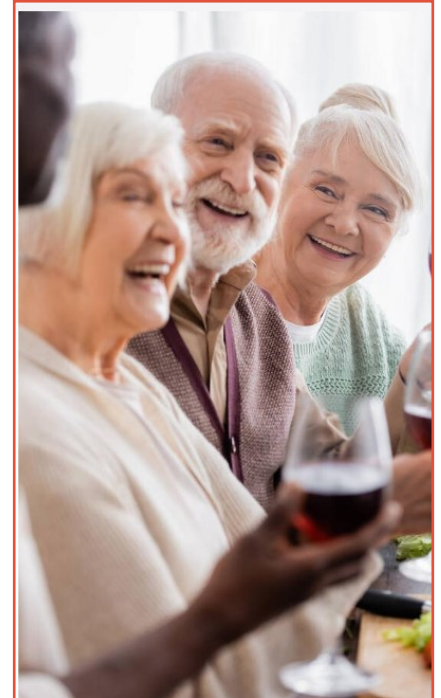


Extra info

- De woongelegenheden geven **voorrang** bij een eventuele opname in een woonzorgcentrum van het Woon- en Zorgbedrijf
- Huisdieren zijn niet toegelaten met uitzondering van vissen of kleine vogels.

Voorwaarden

- Je bent als kandidaat-huurders **minimum 65 jaar of meer dan 66 % erkend arbeidsongeschikt** met een zorgvraag
- Je bent **voldoende zelfredzaam**
- Er zijn geen inkomsten- of eigendomsvoorwaarden
- Er wordt voorrang verleend als je ooit in Wervik of Geluwe hebt gewoond.



Kosten

Afhankelijk van het type:

549,01 euro per maand	732,02 euro per maand
671,01 euro per maand	772,09 euro per maand
691,94 euro per maand	793,02 euro per maand

Inbegrepen:

- Nachtpermanentie door een zorgkundige
- Ondersteuning polyvalent medewerker
- Aansluiting op het personenalarmsysteem
- Eigen verbruik van water en elektriciteit
- Onderhoud en verbruik van de gemeenschappelijke ruimtes en lift
- Brandverzekering gebouw

Niet-inbegrepen:

- Telefonie en multimedia (TV + internet)
- Kosten maaltijden:
 - o 8,60 euro middagmaal
 - o 2,54 euro ontbijt
 - o 3,66 euro avondmaaltijd
- Eventuele deelnamekosten activiteiten
- Brandverzekering inboedel

Meer informatie of inschrijven?

Contacteer Lies Hollevoet via lies.hollevoet@wzbwervik.be of 056 95 25 52



Sociale huisvesting

Woon- en Zorgbedrijf Wervik heeft in Wervik en Geluwe diverse panden. Deze betaalbare en goede woningen verhuren we op basis van het Kaderbesluit Sociale Huur.

Wil je bij ons huren, dan krijg je algemene informatie over de inschrijvings- en toewijzingsprocedure.

Eens jou een woning wordt toegewezen, is er een contractuele huurovereenkomst. Wij volgen deze overeenkomst op binnen een kader van heldere afspraken, wederzijdse verwachtingen en duidelijke procedures.

We begeleiden je op vlak van wonen om je technische, sociale en financiële zelfredzaamheid te verhogen.



De Klimop

(Sociale huisvesting - Wervik)



De sociale appartementen van De Klimop bevinden zich in de Molenstraat 19 te Wervik en situeren zich vlakbij het stadscentrum. In totaal zijn er 12 appartementen beschikbaar bestaande uit 4 verschillende types, die telkens variëren van oppervlakte.

Extra info

- De appartementen zijn uitgerust met een **parlofoon**, een **personalarmsysteem** en zijn bereikbaar met een **lift**. In het gebouw bevindt er zich ook nog een **gemeenschappelijke ruimte** met wasmachine en droogkast
- Je kan er als bewoner beroep doen op de bestaande dienstverlening en georganiseerde activiteiten van Woon- en Zorgbedrijf Wervik
- De woongelegenheden geven geen voorrang bij een eventuele opname in een woonzorgcentrum van het Woon- en Zorgbedrijf
- Huisdieren zijn niet toegelaten met uitzondering van vissen of kleine vogels.

Kosten

- De huurprijs wordt elk jaar berekend volgens je inkomen en gezinssituatie
- De huurprijs wordt berekend volgens de standaardhuurprijsberekening volgens het Besluit Vlaamse Codex Wonen. Deze varieert dan ook per persoon per flat.
- **55 euro per maand** gemeenschappelijke huurlasten en deze omvatten:
 - o De brandverzekering
 - o Het onderhoud (inclusief ramenwas) en het energieverbruik van de gemeenschappelijke delen, inclusief de lift
 - o Nazicht en plaatsing van brandblusapparaten.

Niet inbegrepen in de huurprijs: kosten voor energie- en waterverbruik, verzekering inboedel, telefonie en multimedia

Meer informatie of inschrijven?

Contacteer Fedra Deneut via fedra.deneut@wzbwervik.be of 056 95 25 59



Het Volderspand

(Sociale huisvesting - Wervik)



In 1996 werd Het Volderspand opgericht, bestaande uit een complex met in totaal 16 sociale flats. De centrale ligging nabij Steenakker is een sterk pluspunt. Daarbij is het ook erg aangenaam om te vertoeven door de omliggende groene en rustige omgeving.

Extra info

- De appartementen zijn uitgerust met een **parlofoon**, een **personalarmsysteem** en zijn bereikbaar met een **lift**
- Een deel van de flats werd opgenomen in het **lokaal toewijzingsreglement** (voorrang aan bewoners van minstens 65 jaar)
- Je kan er als bewoner beroep doen op de bestaande dienstverlening en georganiseerde activiteiten van Woon- en Zorgbedrijf Wervik
- De woongelegenheden geven geen voorrang bij een eventuele opname in een woonzorgcentrum van het Woon- en Zorgbedrijf
- Huisdieren zijn niet toegelaten met uitzondering van vissen of kleine vogels.

Kosten

- De huurprijs wordt elk jaar berekend volgens je inkomen en gezinssituatie
- De huurprijs wordt berekend volgens de standaardhuurprijsberekening volgens het Besluit Vlaamse Codex Wonen. Deze varieert dan ook per persoon per flat.
- **40,00 euro per maand** gemeenschappelijke huurlasten, deze omvatten:
 - o De brandverzekering
 - o Het onderhoud (inclusief ramenwas) en het energieverbruik van de gemeenschappelijke delen, inclusief de lift
 - o Nazicht en plaatsing van brandblusapparaten.

Niet inbegrepen in de huurprijs: kosten voor energie- en waterverbruik, verzekering inboedel, telefonie en multimedia

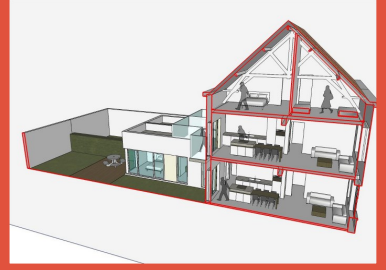
Meer informatie of inschrijven?

Contacteer Fedra Deneut via fedra.deneut@wzbwervik.be of 056 95 25 59



De Koestraat

(Sociale huisvesting - Wervik)



In 2014 werden 2 woningen in de Koestraat verbouwd tot 4 moderne appartementen.

De appartementen op de gelijkvloerse verdieping beschikken telkens over 1 slaapkamer.

Je kan er genieten van een eigen tuintje en beschikt over een kelder.

De appartementen op de eerste verdieping zijn duplexappartementen en beschikken over 2 slaapkamers. Je beschikt er als bewoner nog over een dakterras.

Extra info

- De appartementen zijn uitgerust met videofonie
- Er is binnen het gebouw geen lift aanwezig
- De appartementen op het gelijkvloers werden opgenomen in het lokaal toewijzingsreglement (voorrang aan bewoners van minstens 65 jaar)
- De woongelegenheden geven geen voorrang bij een eventuele opname in een woonzorgcentrum van het Woon- en Zorgbedrijf
- Huisdieren zijn niet toegelaten met uitzondering van vissen of kleine vogels.

Kosten

- De huurprijs wordt elk jaar berekend volgens je inkomen en gezinssituatie.
- De huurprijs wordt berekend volgens de standaardhuurprijsberekening volgens het Besluit Vlaamse Codex Wonen. Deze varieert dan ook per persoon per flat.

Niet inbegrepen in de huurprijs: kosten voor energie- en waterverbruik, verzekering inboedel, telefonie en multimedia

Meer informatie of inschrijven?

Contacteer Fedra Deneut via fedra.deneut@wzbwervik.be of 056 95 25 59



Het Kapittelplein

(Sociale huisvesting - Geluwe)



In 2013 werd in Geluwe een nieuw bouwproject met in totaal 35 appartementen open gesteld voor sociale huurders, bestaande uit 4 aparte woonblokken met telkens 3 gelijkvloerse appartementen en 2 appartementen op de eerste verdieping. Het hoofgebouw beschikt daarbij over een lift.

Extra info

- De appartementen zijn uitgerust met een **parlofoon**
- Een deel van de appartementen op de gelijkvloerse verdieping werd opgenomen in **het lokaal toewijzingsreglement** (voorrang aan bewoners van minstens 65 jaar)
- De woongelegenheden geven geen voorrang bij een eventuele opname in een woonzorgcentrum van het Woon- en Zorgbedrijf
- Huisdieren zijn niet toegelaten met uitzondering van vissen of kleine vogels.



Kosten

- De huurprijs wordt elk jaar berekend volgens je inkomen en gezins-situatie.
- De huurprijs wordt berekend volgens de standaardhuurprijsberekening volgens het Besluit Vlaamse Codex Wonen. Deze varieert dan ook per persoon per flat.
- **20,00 euro per maand** gemeenschappelijke huurlasten (bij aanwezigheid lift bedraagt dit **35,00 euro per maand**).

Niet inbegrepen in de huurprijs: kosten voor energie- en waterverbruik, verzekering inboedel, telefonie en multimedia

Meer informatie of inschrijven?

Contacteer Korneel Dewanckel via korneel.dewanckel@wzbwervik.be of 056 95 25 51



In 1997 werd Ten Kanter gebouwd, gelegen in de Reutelbekastraat te Geluwe in een aangename groene en zeer rustige omgeving. Het gebouw bestaat uit 21 sociale flats en beschikt daarnaast nog over 12 aparte garages.

Extra info

- De flats zijn uitgerust met een **parlofoon** en je beschikt over een **alarm-armband** (verbonden met WZC Ter Beke Geluwe)
- Het gebouw beschikt over een **lift**
- De gelijkvloerse flats werden opgenomen in **het lokaal toewijzingsreglement** (voorrang bewoners van minstens 65 jaar)
- De bewoners kunnen beroep doen op de bestaande dienstverlening en georganiseerde activiteiten van Woon- en Zorgbedrijf Wervik
- De woongelegenheden geven geen voorrang bij een eventuele opname in een woonzorgcentrum van het Woon- en Zorgbedrijf
- Huisdieren zijn niet toegelaten met uitzondering van vissen of kleine vogels.



Kosten

- De huurprijs wordt elk jaar berekend volgens je inkomen en gezinssituatie.
- De huurprijs wordt berekend volgens de standaardhuurprijsberekening volgens het Besluit Vlaamse Codex Wonen. Deze varieert dan ook per persoon per flat.
- **40,00 euro per maand** gemeenschappelijke huurlasten en omvatten:
 - o De brandverzekering
 - o Het onderhoud, het energieverbruik en de ramenwas van de gemeenschappelijke delen
 - o Het verbruik en onderhoud van de lift
 - o Nazicht en plaatsing van brandblusapparaten
- Optioneel: **39,23 euro per maand** huur (garage).

Niet inbegrepen in de huurprijs: kosten voor energie- en waterverbruik, verzekering inboedel, telefonie en multimedia

Meer informatie of inschrijven?

Contacteer Fedra Deneut via fedra.deneut@wzbwervik.be of 056 95 25 59



Voorwaarden sociale huisvesting

Bij een inschrijving voor een sociale huisvesting gelden specifieke voorwaarden.

Heb je hieromtrent nog vragen?

Neem dan contact op met de medewerkers van het Loket Wonen en Zorg.

Leeftijdsvoorwaarde:

Als kandidaat-huurder moet je minstens 18 jaar oud zijn of een ontvoogde minderjarige zijn (met uitzondering van een alleenwonende minderjarige, mits begeleiding van een erkende dienst).

Verblijfsvoorwaarde:

Je komt enkel in aanmerking als je ingeschreven bent in het bevolkings- of het vreemdelingenregister (met uitzondering van kandidaat-huurders die beschikken over een referentieadres).

Inkomensvoorwaarde:

Uw inkomen mag niet te hoog zijn. Met inkomen bedoelen we het gezamenlijk belastbaar inkomen, afzonderlijk belastbaar inkomen, een inkomensvervangende tegemoetkoming, leefloon en de van belasting vrijgestelde beroepsinkomsten uit het buitenland of verworven bij een Europese of internationale instelling.

Wij kijken naar het inkomen van het meest recente jaar (maximum drie jaar oud) waarvoor een aanslagbiljet beschikbaar is. Binnen één gezin zijn verschillende inkomensjaren mogelijk maar we indexeren ze allemaal naar het huidige jaar.

De inkomensgrenzen voor 2023 zijn:

- 28.150,00 euro voor een alleenstaande persoon zonder personen ten laste
- 30.460,00 euro voor een alleenstaande persoon met een handicap
- 42.156,00 euro voor iedere andere persoon zonder kinderen
- 2.356,00 euro per persoon ten laste.

Eigendomsvoorwaarde:

Je mag als kandidaat-huurder geen woning noch een perceel (bestemd voor woningbouw) gedeeltelijk of volledig in volle eigendom of volledig in vruchtgebruik bezitten, ook je gezinsleden niet. Dit geldt zowel voor het binnen- als het buitenland. Een afwijking is mogelijk en wordt bij je aanvraag onderzocht.

Taalkennisverplichting: Je moet de Nederlandse taal kennen op het niveau A2. U dient dit niveau te hebben 2 jaar na de start van de huurovereenkomst.

Inschrijving VDAB: Je moet bij de start van de huurovereenkomst, ingeschreven zijn bij de VDAB.

Wachtlijst:

Je komt als kandidaat-huurder op een **chronologische** wachtlijst terecht met een uniek inschrijvingsnummer. De toewijzingen gebeuren op basis van de inschrijvingsdatum.

Opgelet: er gelden in specifieke omstandigheden voorrangregels (zoals 65+, lokale binding, ...)



WERVIK

- **Seniorenwoningen:**
 - o Molenmeersen / Sint-Jansstraat
 - o Th. Godtschalckwijk.

- **Sociale huisvesting:**
 - o Het Volderspand (Gasstraat)
 - o Koestraat
 - o De Klimop (Molenstraat).

- **Serviceflats:**
 - o Ter Drapiers (Gasstraat).

- **Groepswonen 'De Compagnie'**

GELUWE

- **Seniorenflats:**
 - o Ten Gaver (Sint-Denijsplaats).

- **Sociale huisvesting:**
 - o Kapittelplein
 - o Ten Kanter (Reutelbekestraat).

Te bezorgen documenten bij inschrijving:

Sociale huisvesting:

- Identiteitskaart(en) van jezelf en je gezinsleden
- Laatste aanslagbiljet van de personenbelastingen
- Indien van toepassing:
 - o Attest van invaliditeit
 - o Laatste aanslagbiljet van de onroerende voorheffing.

Diverse huisvesting: (seniorenwoningen, serviceflats, groepswonen)

- Identiteitskaart(en) van jezelf en je gezinsleden
- Laatste aanslagbiljet van de personenbelastingen van het correcte referentiejaar
- Indien van toepassing:
 - o Attest van invaliditeit.



Contactgegevens WZB Wervik

CALLCENTER WOON- EN ZORGBEDRIJF WERVIK



Adres:

Steenakker 30, 8940 Wervik

Algemeen telefoonnummer:

056 300 200

Algemeen emailadres:

callcenter@wzbwervik.be

Openingsuren:

Elke werkdag: 08.00 uur - 20.00 uur

Zaterdag: 08.00 uur - 12.00 uur / 12.30 - 16.30 uur

Gesloten op wettelijke feestdagen en zondagen.

LOKET WONEN EN ZORG



Adres:

Steenakker 30, 8940 Wervik

Openingsuren:

Elke werkdag: 09.00 uur - 12.00 uur

Namiddag: enkel op afspraak

Algemeen emailadres:

woonzorg@wzbwervik.be

LOKAAL DIENSTENCENTRUM DE SPIE



Adres:

Beselarestaat 3, 8940 Geluwe

Telefoonnummer LDC:

056 95 29 50

Openingsuren:

Elke werkdag: 09.00 uur - 12.00 uur

Namiddag: 13.30 uur - 17.00 uur

Algemeen emailadres:

ldc.despie@wzbwervik.be



Contactgegevens medewerkers



Melissa Alaimo

Dienstdoend Directeur Woonzorg

051 95 25 49

Melissa.alaimo@wzbwervik.be



Korneel Dewanckel

Maatschappelijk Werker

051 95 25 51

Korneel.dewanckel@wzbwervik.be



Lies Hollevoet

Maatschappelijk Werker

051 95 25 52

Lies.hollevoet@wzbwervik.be



Heleen Notebaert

Maatschappelijk Werker

051 95 25 57

Heleen.notebaert@wzbwervik.be



Jolien Walbrou

Maatschappelijk Werker

051 95 25 53

Jolien.walbrou@wzbwervik.be



Fedra Deneut

Maatschappelijk Werker

051 95 25 59

Fedra.deneut@wzbwervik.be

Vind ons ook leuk op sociale media!

Woon- en Zorgbedrijf Wervik

LDC De Spie Geluwe



Woon- en Zorgbedrijf Wervik

Steenakker 30

8940 Wervik

056 300 200

Aangepaste huisvesting