



## Serviceflats Ter Drapiers

Een aanvraag indienen



### Volgende administratieve zaken dien je tijdens het indienen van een aanvraag te kunnen voorleggen:

- Je **identiteitskaart** en, indien van toepassing, die van je partner
- Je eigen **laatste aanslagbiljet** van de belastingen en die van je partner. *Heb je deze niet bij de hand, dan kunnen we die online opvragen a.d.h.v. de identiteitskaart (neem de pincode mee)*
- Bezorg de naam, adres en telefoonnummer van minimaal 2 **contactpersonen**, samen met de naam en contactgegevens van je **huisarts**
- De algemeen **noodzakelijke medische gegevens**, want dit is belangrijk in geval van een mogelijke noodoproep.

Telefonisch bereikbaar:

Elke werkdag van 8.00 uur tot 20.00 uur  
Zaterdag van 8.00 uur tot 12.00 uur en van

12.30 uur tot 16.30 uur

(gesloten op zondag en wettelijke feestdagen)

 056 300 200

 woonzorg@wzbwervik.be

 www.wzbwervik.be



Woon- en Zorgbedrijf Wervik  
Steenakker 30  
8940 Wervik



## Serviceflats Ter Drapiers

Aangepast wonen?  
Onze zorg!



 056 300 200

 woonzorg@wzbwervik.be

 www.wzbwervik.be





## Serviceflats Ter Drapiers

### Zorgeloos wonen in hartje Wervik

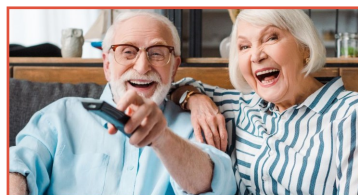
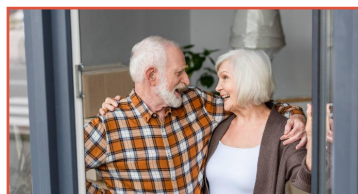
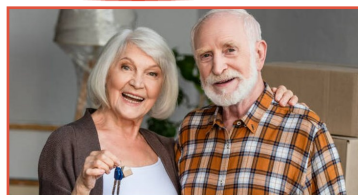


In 2001 werden in de Gasstraat te Wervik 17 serviceflats gebouwd, gelegen in het hart van Wervik en vlakbij Steenakker. In de directe omgeving zijn de lokale handelaars en openbare diensten vlot bereikbaar.

Deze rustige flats bieden een aangenaam en comfortabel verblijf aan en zijn volledig aangepast aan jullie behoeften. Zo wordt de kans geboden om levenslang zelfstandig te wonen op een veilige en verantwoorde manier.

Jullie beschikken over een individuele kelder en een eigen terras. Daarnaast is er nog een makkelijk toegankelijke gemeenschappelijke fietsenstalling voorzien op het gelijkvloerse en kun je ook genieten van een aangename en functionele cafeteria waar dankzij een enthousiaste vrijwilligersploeg verschillende activiteiten worden georganiseerd.

*Deze woongelegenheden bieden voorrang bij een eventuele opname in een woonzorgcentrum van Woon- en Zorgbedrijf Wervik.*



## Extra maandelijkse kosten

Volgende kosten zijn niet inbegrepen in de huurprijs:

- Aansluiting en abonnementen voor allerlei multimedia (TV, internet, telefonie)
- Onderhoud van de eigen flat
- Huur van de polyvalente cafeteria of ontmoetingsruimte voor de organisatie van een familiefeest
- Medische verzorgingskosten zoals kiné, thuisverpleging, huisarts
- Ondersteunende diensten Thuiszorg waarop jullie beroep kunnen doen, zoals maaltijden aan huis, een externe poetsdienst.



## De wachtlijst

Na het indienen van een volledige aanvraag word je chronologisch ingeschreven op de bestaande wachtlijst voor de serviceflats.

Bij een toewijzing nemen de medewerkers contact op met de eerste kandidaat-huurder op de wachtlijst.

Belangrijk:

- Bij een eerste weigering behoud je jouw plaats op de wachtlijst en word je dus niet geschrapt
- Na een eerste oproep en eerste weigering: wachttermijn van 3 maanden: er zal geen toewijzing plaatsvinden tijdens deze periode
- Bij een tweede weigering word je wel effectief van de wachtlijst geschrapt. Opnieuw inschrijven is daarbij altijd mogelijk.





## Huurvoorwaarden

Er gelden specifieke voorwaarden vooraleer je een aanvraag kunt indienen tot het bekomen van een serviceflat:

- Je bent als kandidaat-huurder **minimum 65 jaar**
- Je bent **voldoende zelfredzaam** (O- of A-profiel op de Katz-schaal), op het moment van de toewijzing en dit wordt jaarlijks door de medewerkers van het Loket Wonen en Zorg gecontroleerd
- Er zijn **geen inkomsten- of eigendomsvoorwaarden**
- Na het indienen van een volledige aanvraag word je ingeschreven op een **chronologische wachtlijst**.



## Huurprijs

Het huren van een serviceflat wordt maandelijks berekend aan de hand van een dagbedrag. Daarbij wordt er maandelijks een factuur opgemaakt en aan je bezorgd:

- **25,20 euro per dag** huur + **3,75 euro per maand** indien een eigen diepvriezer in de kelder wordt geplaatst
- Je betaalt een forfaitbedrag voor het waterverbruik per maand:
  - **15,00 euro** voor een koppel
  - **10,00 euro** voor een alleenstaande.



## De gemeenschappelijke ruimten

Op de gelijkvloerse verdieping is er een volledig uitgeruste polyvalente cafetaria aanwezig waar jullie kunnen genieten van elkaars gezelschap en waar er wekelijks activiteiten worden voorzien.

### Ontspanning

De woonassistent van het Loket Wonen en Zorg zorgt samen met een ploeg van **enthousiaste vrijwilligers** voor de nodige animatie. Het aanbod van activiteiten is zeer divers: een spelnamiddag, genieten van koffie en taart of een feestelijke maaltijd, een muzikale beleving of een dansje plaatsen, een uitstap naar zee, ...

### Reservatie

Heb je zelf zin om eens een feestje te geven voor jouw familie? Zin om jouw verjaardag te vieren? Dat kan! Als bewoner is het perfect mogelijk om deze cafetaria te **reserveren** voor een eigen familiefeestje. Hiervoor wordt een beperkte huurprijs en een borg aangerekend.

### Fiets- en bergruimte

Daarnaast is er ook nog een veilige en volledig afgesloten **fietsenruimte** voorzien. Deze ruimte is alleen toegankelijk voor jullie als bewoners van de serviceflats. Daarnaast kan er ook gebruik gemaakt worden van een gemeenschappelijke **bergruimte** waar het huisvuil kan gesorteerd worden.

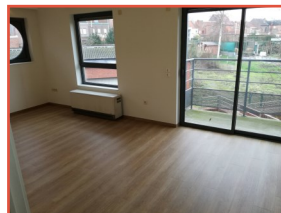




## Inrichting flat

De flats zijn functioneel en comfortabel ingericht en beschikken over:

- Een **inkomhal** met vestiaire-mogelijkheid
- Een **domotica systeem** voor de verlichting
- Een **ingebouwd alarmsysteem** met alarmknop en een spreek- luisterverbinding met wzc Het Pardoen
- Een centrale **leefruimte** met de mogelijkheid om het eigen meubilair te plaatsen
- Een uitgeruste **keuken** voorzien van een keramische kookplaat, dampkap, dubbele spoelbak, keukenkasten en een koelkast
- Een **bergruimte** dichtbij de keuken met voldoende ruimte voor het plaatsen van een wasmachine, een droogkast, het poetsgerief
- Een afzonderlijke **slaapkamer**, geschikt voor 1 tot 2 personen
- Een **badkamer** met een verhoogd toilet, een ingebouwde kast, een wastafel en een aangepaste (open) instapdouche
- Een aangenaam individueel **balkon** waar enkele terrasstoelen en een tafeltje kan geplaatst worden
- Een eigen **kelderruimte**, waar indien gewenst een diepvriezer kan geplaatst worden
- In de centrale leefruimte zijn alle **technische mogelijkheden** voorzien om de TV, internet en telefonie aan te sluiten
- Binnen het gebouw is een **lift** aanwezig
- **Airco** in de gemeenschappelijke cafetaria
- **Huisdieren** zijn niet toegelaten met uitzondering van vissen of kleine vogels.

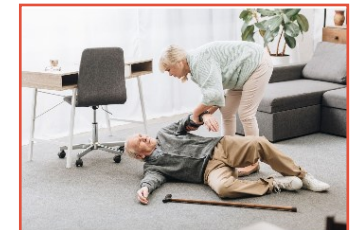


## Het veiligheidsgevoel versterken

Bij de inrichting van de flats werd sterk rekening gehouden met jullie veiligheid. Dit uit zich als volgt:

### Noodoproepsysteem

Iedere flat beschikt over een ingebouwd systeem voor **noodoproepen**, die door middel van een alarmknop (halsketting) kan geactiveerd worden tijdens (medische) noodgevallen. Op ieder **moment van de dag** wordt de veiligheid gegarandeerd. Het noodoproepsysteem is verbonden met het woonzorgcentrum Het Pardoen. Bij activatie, komt een ploeg van deskundige hulpverleners (verplegers en verzorgenden) ter plaatse om jullie de nodige hulp te bieden.

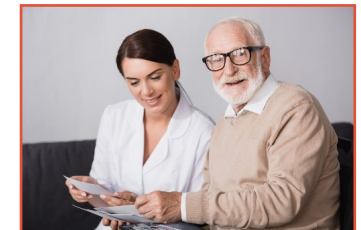


### Videofonie

Dankzij de **videfoon** kunnen jullie allemaal horen én zien wie er aanbelt. Het openen van de tussendeur gebeurt op een veilige manier vanop afstand.

### De dagelijks verantwoordelijke

De **dagelijks verantwoordelijke / woonassistent** geeft advies en biedt hulp bij het vervullen van de nodige administratieve formaliteiten en neemt contact op met de eventuele thuiszorgdiensten.



De medewerker van het Loket Wonen en Zorg kan eveneens op psychosociaal vlak hulp bieden of kan samen met jullie zoeken naar de beste oplossing en een aangepaste doorverwijzing regelen.

*Deze medewerker is de vaste contactpersoon bij eventuele vragen of problemen m.b.t. de organisatie van de serviceflats binnen Woon- en Zorgbedrijf Wervik.*